



# GÄSTEJOURNAL IBBENBÜREN

WANDERN - RAD FAHREN - TIPPS UND GASTGEBER

Kunsthau  
Kloster  
Gravenhorst

DA ist



Kunst



## Kunst zum Mitmachen und Mitdenken...

Aktionen zum »Projektstipendium KunstKommunikation«, Ausstellungen zur Klang-, Licht und Medienkunst, historische Präsentationen, Kunstfeste, Konzerte, Open-Air-Kino, Führungen zur Kunst und Geschichte, Erlebnisangebote rund ums Klostergrün... DA ist ein fröhlicher Kunstgenuss für die ganze Familie: Das ehemalige Zisterzienserinnenkloster ist »Denkmal-Atelier« und Treffpunkt für Kunstschaaffende der Region, Künstler:innen aus aller Welt, große und kleine Kunstfans und alle, die es werden wollen...

»Reisen durch Raum und Zeit« – als Spiele-APP für Kinder und Multimedia-Guide für Fans der Klostergeschichte!

DA, Kunsthau Kloster Gravenhorst  
Klosterstr. 10 | D-48477 Hörstel | Tel. +49 (0) 2551 6942-15  
da-kunsthau@kreis-steinfurt.de



Tipp: Besuchen Sie auch Café Clara  
im DA | Tel. +49 (0) 5459 9069310  
www.cafe-clara-gravenhorst.de



Mehr Infos, APP-Download, alle Termine →→→

[www.da-kunsthau.de](http://www.da-kunsthau.de)

## Herzlich willkommen in Ibbenbüren!

Wie schön, dass du da bist – bei uns im „Hoch des Münsterlandes“.

Ibbenbüren ist der wirtschaftliche und kulturelle Mittelpunkt des Tecklenburger Landes und das ideale Ziel für eine erlebnisreiche Auszeit für die ganze Familie. Die ehemalige Bergbaustadt liegt malerisch eingebettet in der idyllischen Parklandschaft des Münsterlandes und an den bewaldeten Höhen des Teutoburger Waldes.

Ob Wanderungen auf den Teutoschleifen oder den Hermannshöhen, Radtouren auf den nahezu unendlichen „Pättkes“ des Münsterlandes, Kletterpartien in luftigen Höhen, Rodeln im Sommer oder Tauchgänge in einem Unterwasserpark – in Ibbenbüren warten viele spannende Erlebnisse auf dich.

Die von Fachwerk und Sandstein geprägte City lädt zu ausgiebigen Shoppingtouren und Veranstaltungen ein und wenn du Lust auf Kultur hast, solltest du dir eine der Aufführungen im Bürgerhaus oder im Quasi So-Theater nicht entgehen lassen.

Für entspannte Stunden empfehlen wir einen Spaziergang rund um den Ibbenbürener Aasee mit einer Pause am Beach oder einen gemütlichen Aufenthalt in einem der zahlreichen Cafés und Restaurants.

Wir laden dich herzlich ein, Ibbenbüren und die Region zu entdecken und sind dir bei der Suche nach einer Unterkunft gerne behilflich.

Tourist-Information Ibbenbüren  
Neumarkt 39, 49477 Ibbenbüren  
Tel. 05451 5 45 45 40  
info@ibbenbueren.info  
www.ibbenbueren.info

Öffnungszeiten:  
Mo. - Fr.: 10 bis 18 Uhr  
Samstag: 10 bis 18 Uhr



## Inhalt

### IBB.AKTIV

Radfahren und Wandern  
Seiten 4 – 13

### IBB.CITY

Auf in die City  
Seiten 14 – 17

### IBB.KULTUR

Kultur im Fokus  
Seiten 18 – 21

### IBB.TRIPS

Ausflugsziele und Erlebnisse  
Seiten 22 – 27

### IBB.REGIONAL

Picknick & Direktvermarkter  
Seiten 28 – 29

### IBB.ÜBER.NACHT

Gastgeber stellen sich vor  
Seiten 30 – 35

### IBB.SERVICE

Stadtplan, Anfahrt, Impressum  
Seiten 36 – 38





## PÄTTKESTOUREN & BERGETAPPEN

Ibbenbüren liegt mitten in der Parklandschaft des Münsterlandes und damit in einer der beliebtesten Radregionen Deutschlands. Das Fahrrad wird hier „Leeze“ genannt und ein Radweg ist ein „Pättken“. Du kannst dir beim gemütlichen Radeln mit Freundinnen, Freunden oder mit der Familie auf den Pättkes den Wind um die Nase wehen lassen oder mit sportlichem Ehrgeiz hügelige Strecken über den Teuto und den Schafberg bewältigen. Egal wofür du dich entscheidest: Radfahren in Ibbenbüren bedeutet Radvergnügen pur!

## SPANNENDE THEMENROUTEN ENTDECKEN

Du bist noch auf der Suche nach einem Ausgangspunkt oder nach einem erlebnisreichen Etappenziel für eine Tour auf einer der zahlreichen regionalen und überregionalen Themenrouten, die die Region um Ibbenbüren zu bieten

hat? Dann starte doch einmal eine Radtour auf dem Töddenland-Radweg, auf der 100-Schlösser-Route, der „Königin der Radrouten im Münsterland“, oder auf einer der anderen Themenrouten, die direkt durch Ibbenbüren führen.

### Töddenland-Radweg

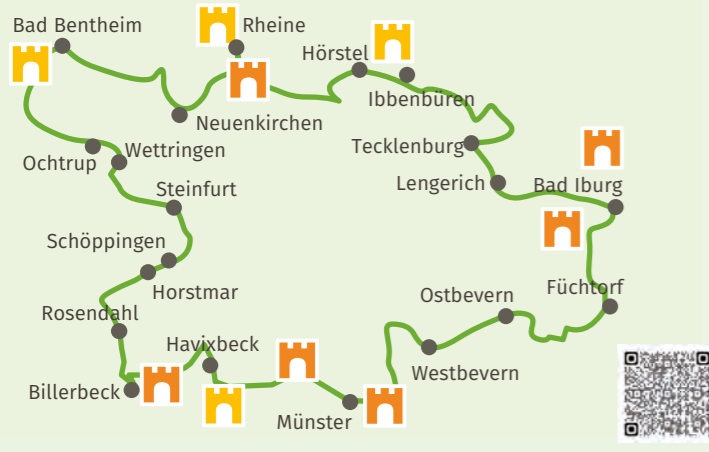
Auf dem ca. 125 Kilometer langen Radweg, der vom ADFC mit drei Sternen ausgezeichnet wurde, lernst du die Welt der ehemaligen Tödden oder Tüötten kennen. Das waren Wanderkaufleute, die vom 17. bis in das 19. Jahrhundert mit ihren Leinenrollen und anderen Waren auf dem Rücken aus dem nördlichen Münsterland und dem Südlichen Emsland Richtung Niederlande zogen, um ihre Waren zu verkaufen. Das „Töddenland“ gilt

als Wiege der Textilindustrie in der Region und ist der Ursprung so bekannter Marken wie C&A und Hettlage. An fünfzehn Hörstationen entlang der Strecke kannst du unterhaltsame Hörgeschichten aus dem Leben der Tödden abrufen. Viele Tipps zur Planung deiner Radtour sowie eine Spiralo-Radkarte und Pauschalangebote gibt es in der Tourist-Information.

Weitere Infos: [www.toeddenland-radweg.de](http://www.toeddenland-radweg.de)



## Die 100-Schlösser-Route



© Münsterland e. V.

Die „Königin der Radrouten im Münsterland“ führt auf vier Rundkursen durch das gesamte Münsterland. Ibbenbüren liegt direkt am Nordkurs dieser beliebten Route, auf dem du über 298 Kilometer durch die Parklandschaft des Münsterlandes von Münster bis zum Rand des Teutoburger Waldes, dem „Balkon des Münsterlandes“, radeln kannst. Auf dieser ebenen bis leicht hügeligen Tour lernst du Ibbenbüren und Umgebung und viele Ausflugsziele kennen. Zum Beispiel den Aasee-Park, den Kletterwald und das DA Kunsthaus Kloster Gravenhorst. Auch einen Abstecher in die Ibbenbürener City oder eine kurze Wanderung zum Kamm des Teutoburger Waldes solltest du dir nicht entgehen lassen. Ausführliche Informationen findest du unter [www.100-schloesser-route.de](http://www.100-schloesser-route.de).

### Dortmund-Ems-Kanal-Route

Vom „Pott“ bis zur „Waterkant“ geht es auf der Dortmund-Ems-Kanalroute, die in Ibbenbüren durch den Ortsteil Dörenthe verläuft und unvergessliche Erlebnisse am Wasser verspricht. Entdecke Industriedenkmäler im Ruhrgebiet, die Parklandschaft des Münsterlandes und die Flusslandschaft des Emslandes. In Ibbenbüren solltest du einen Abstecher in den NaturaGart-Park oder zu den Dörenther Klippen im „Teuto“ einplanen. Näheres findest du unter [www.dortmund-ems-kanal-route.de](http://www.dortmund-ems-kanal-route.de).

### Hase-Ems-Tour Zwei Flüsse und drei Regionen

Diese Tour führt entlang der Flüsse Hase und Ems durch das Osnabrücker Land, das Emsland und durch einen Teil des Münsterlandes. Du radelst vorwiegend durch Moor-, Park- und Heidelandschaften und vorbei an Naturdenkmälern, Mühlen, großen Artlandhöfen mit ihrer einzigartigen bäuerlichen Tradition und romantisch gelegenen Wasserschlössern. Auf der Etappe zwischen Rheine und Osnabrück lernst du auch Ibbenbüren kennen. Weitere Informationen findest du unter [www.hase-ems-tour.de](http://www.hase-ems-tour.de).

### NaTourismus-Routen Tecklenburger Land

Auf diesen Routen gehört ein Fernglas mit ins Gepäck, denn mit etwas Glück ergeben sich „tierische Begegnungen“, die du nicht vergessen wirst. Die abwechslungsreichen Routen bieten Naturerlebnis pur und führen dich in das Reich von Kiebitz, Kautz, Froschkönig und Co. Eine Route verläuft im Süden des Ibbenbürener Stadtgebiets im Bereich des Ortsteils Dörenthe und des Dortmund-Ems-Kanals. Weitere Informationen findest du unter [www.tecklenburger-land-tourismus.de](http://www.tecklenburger-land-tourismus.de).

## Entspannte Tagestouren auf einen Blick

Die Tourist-Information Ibbenbüren hält auch viele Tipps für Tagestouren für dich bereit. Eine Auswahl findest du hier.

### Tourentipp „Radeln, Rodeln, Rasten“ Rundtour, ca. 19 km

Auf dieser Tour lernst du den Südhang des Teutoburger Waldes und das idyllische Bocketal kennen. Durch den Ort Brochterbeck und vorbei am Motorrad-Museum geht es zum Ibbenbürener Aasee und zurück zum Ausgangspunkt der Tour.

### Tourentipp „Kloster, Kanal, Klippen“ Rundtour, ca. 30 km

Die Tour führt dich über das Kloster Gravenhorst zum Dortmund-Ems-Kanal und zu vielen Ausflugszielen wie dem NaturaGart-Park und den Dörenther Klippen. Über den Teuto und vorbei an der Sommerrodelbahn radelst du zurück nach Ibbenbüren.

### Tourentipps „Best of Radelsonntag“ Rundtouren, 20 - 60 km

Unter dem Motto „Best of Radelsonntag“ findest du sieben Rundtouren mit so einprägsamen Namen wie „Moortour“, „Teuto-tour“, oder „Familientour“. Alle Touren sind hervorragend für Abstecher in die Städte und Dörfer rund um Ibbenbüren geeignet.

### „Ibbenbüren total“ Rundtour, ca. 60 km

Von Uffeln im Nordwesten, Laggenbeck im Osten bis hin zu Dörenthe im Süden: Auf dieser Tour lernst du Ibbenbüren mit allen Ortsteilen und Ausflugszielen und natürlich auch die Ibbenbürener City kennen.

Einen Blog von Mattias Derhake mit spannenden Einblicken in die Tour findest du über folgenden QR-Code:



Dieses und weiteres Kartenmaterial sowie Expertentipps gibt es in der Tourist-Information Ibbenbüren, Tel. 05451 5 45 45 40. [www.ibbenbuereen.info](http://www.ibbenbuereen.info). Alle Ibbenbürener Tourentipps findest du über diesen QR-Code bei Komoot:



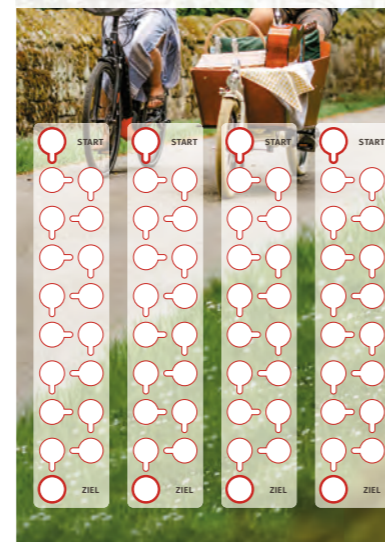
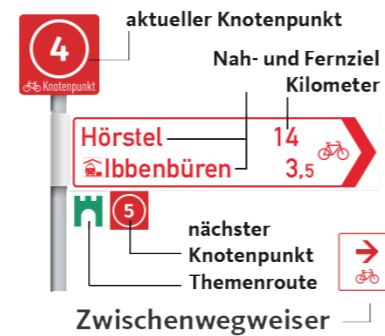
## SERVICE RUND UMS RAD

Radeln nach Zahlen:  
Das Knotenpunktsystem im Münsterland

Egal, ob du von Ort zu Ort radeln oder einen der vielfältigen Rundkurse erkunden möchtest – in Ibbenbüren und Umgebung findest du ganz einfach den richtigen Weg. Das Münsterland bietet ein hervorragend ausgebautes und einheitlich ausgeschildertes Knotenpunktnetz, das Radfahren zu einem entspannten Vergnügen macht. Jeder Knotenpunkt ist mit einer gut sichtbaren Nummer versehen, die sich oben auf den Wegweisern befindet. Darunter zeigen Pfeilwegweiser nicht nur den Weg zum nächsten Ort, sondern auch zu Fernzielen, beliebten Themenrouten und den benachbarten Knotenpunkten. Auf den Verbindungen zwischen den Punkten sorgen zusätzlich quadratische Zwischenwegweiser dafür, dass du immer sicher und ohne Umwege zum nächsten Zielwegweiser gelangst. Ob kurze Touren durch die wunderschöne Natur, spannende Themenrouten oder längere Strecken: Mit der klaren Beschilderung und der Möglichkeit, die Tour individuell zu planen, wird jede Radtour in und um Ibbenbüren zum Erlebnis.

Als Planungshilfe für deine nächste Tour kannst du alle Knotenpunktnummern in einen Lenkeranhänger eintragen und bist so immer auf der richtigen Route unterwegs.

### Zielwegweiser



Für Radelnde, die ihre Tour nicht individuell planen möchten, hält die Tourist-Information Ibbenbüren, Tel. 05451 5 45 45 40, zahlreiche Tourentipps mit den passenden Knotenpunktnummern bereit.

### Fahrradverleih in Ibbenbüren und Umgebung

Ort/Kontakt	Informationen
Tourist-Information Ibbenbüren Tel. 05451 5 45 45 40 info@ibbenbueren.info	5 x 7-Gang-Tourenrad: 5,- €*  10 x Tourenrad: 5,- €* 4 x Pedelecs: 15,- €* 2 x Tandem: 8,- €* 2 x Rikscha: 25,- €*  E-Bikes: 25,- €*  Tourenräder: 13,- €* E-Bikes: 27,50 €* Kostenpflichtiger Bring- und Abholservice im Gebiet des Münsterlandes
Fahrradstation Heimatverein Mettingen Tel. 0151 62 62 52 30 info@heimatverein-mettingen.de	
Appartementanlage Tecklenburger Altstadt Telefon 0162 3 46 83 90 a.prigge@osnanet.de	
MünsterlandRad Telefon 02535 9 50 52 info@muensterlandrad.de	

\*Preise gelten pro Tag und Rad

LASERTAG-ACTION

INDOOR FUN

Sonderaktionen  
In NRW-Ferien eher geöffnet  
Infos auf [www.ibbinspace.de](http://www.ibbinspace.de)

Erfülle deine Mission

IBB IN SPACE

Lasertag-Arena

www.ibbinspace.de

Öffnungszeiten:  
Mo. - Do. 17 - 21 Uhr, Fr. 15 - 22 Uhr  
Sa. 12 - 22 Uhr, So. 12 - 21 Uhr

Lasertag-Arena, Münsterstraße 64, Ibbenbüren  
Tel. 05451 9589980

### E-Bike-Ladestationen in Ibbenbüren

Hotel Mutter Bahr Nordbahnstraße 39 49479 Ibbenbüren	NaturaGart Park Riesenbecker Straße 63 49479 Ibbenbüren	Gasthof Zur Blankenburg An der Blankenburg 53 49479 Ibbenbüren	Beachclub am Aasee An der Umfluth 89 49479 Ibbenbüren
--	---	--	---

### Rad- und Wandertaxi von Strier Reisen

Mit dem Rad- und Wandertaxi von Strier Reisen kannst du deinen Wander- und Fahrradurlaub in Ibbenbüren entspannt genießen. Das Fahrradtaxi bringt dich und maximal acht Fahrräder bequem und sicher zurück zum Hotel und übernimmt auch den Transport vom Heimatort nach Ibbenbüren. Auch mit dem Wandertaxi wirst du nach deiner Wanderung zurück zum Hotel oder zu einem neuen Startpunkt transportiert – ein idealer Service auch für unvorhersehbare Ereignisse unterwegs.

Weitere Infos, Preise und Buchung:  
Strier Reisen & Taxi Strier  
49477 Ibbenbüren  
Tel. 05451 91020 - [www.strier.de](http://www.strier.de)



Advertorial



## WANDERGENUSS FÜR DIE SEELE

Von Hermannshöhen über Teutoschleifen bis hin zu TERRA.tipps des Geo-Naturparks TERRA.vita: Die Palette der Wanderwege in Ibbenbüren und Umgebung ist groß. Natur pur und schöne Aussichten erwarten dich an jeder Strecke. Du interessierst dich für anspruchsvolle Höhenwege, entspannte Rundwanderungen oder thematische Naturpfade? In der Region um Ibbenbüren findest du eine Fülle an Wanderwegen, die keine Wünsche offenlassen.

## AUF PREMIUM-WANDERWEGEN UNTERWEGS

Der Hermannsweg - einer der beliebtesten Wanderwege Deutschlands

**H** Diesen Weg musst du erleben! Die 226 Kilometer langen Hermannshöhen sind vom Deutschen Wanderverband ausgezeichnet und gehören zu den schönsten Wanderwegen Deutschlands. Zwei Kammwege, der Hermannsweg und der Eggeweg, werden durch diesen Trail miteinander verbunden. Die farbenprächtigen Laubwälder des Teutoburger Waldes und des Eggegebirges dominieren das Landschaftsbild, durchbrochen von Lichtungen, Wiesen, Bachläufen und kleinen Ortschaften. Ibbenbüren liegt an einer der westlichen Etappen, die dir schöne Weitsichten in das Münsterland garantieren.



Premium Wanderwege im Tecklenburger Land

**Teutoschleifen** Durch das Tecklenburger Land verlaufen achtzehn Teutoschleifen und Teutoschleifchen. Das sind Wander- und Spazierwege, welche nach den Kriterien des Deutschen Wanderinstituts mit dem Deutschen Wandersiegel als Premiumwanderwege ausgezeichnet wurden - eine Garantie für abwechslungsreiche Landschaften, naturnahe Wege und gute Markierungen in beide Laufrichtungen.



Teutoschleife „Dörenther Klippen“

**Teutoschleifen** Die Teutoschleife „Dörenther Klippen“ ist ca. 9,3 Kilometer lang und bietet dir ebenso wie der Hermannsweg schöne Aussichten vom Teutoburger Wald in das Münsterland. Entdecke bei deiner Wanderung die Dörenther Klippen und das sagenumwobene „Hockende Weib“, genieße die Einker in der nahe gelegenen „Almhütte“ und den grandiosen Weitblick von der Aussichtsplattform hinter der Hütte.

Teutoschleife „Heiliges Meer“

**Teutoschleifen** Auf der Teutoschleife „Uffeln/Heiliges Meer“ startest du deine etwa neun Kilometer lange Wanderung am Hotel Mutter Bahr in Ibbenbüren-Uffeln. Die Tour führt dich auf flachen Wegen durch Wiesen und Felder und entlang des Mittellandkanals bis zum Naturschutzgebiet „Heiliges Meer“. Am „Dreiländereck“, der Grenze zwischen Ibbenbüren, Recke und Hopsten, lädt eine Wanderhütte zum Rasten ein.

**Erhältlich im Bus und in der BuBiM-App.**

**VOLLE FLEXIBILITÄT MIT DEM TAGESTICKET24**

Das Ticket gibt es für eine oder bis zu fünf Personen und es ist 24 Stunden gültig.



## Ausblicke garantiert – die Dörenther Klippen mit dem sagenumwobenen Felsen „Hockendes Weib“

Nur etwa zwanzig Minuten Fußweg ab dem Wanderparkplatz Dörenther Klippen durch den „Teuto“ und schon hast du eines der beliebtesten Wanderziele in Ibbenbüren erreicht: das Naturdenkmal Dörenther Klippen mit dem sagenumwobenen Felsen „Hockendes Weib“. Der Sage nach ist das „Hockende Weib“ eine zu Stein erstarrte Mutter, die ihre Kinder vor den Fluten des Meeres rettete und heute als markanter Felsen über das Münsterland wacht. Direkt neben den Felsen lädt die Almhütte zur Einkehr ein. Von der Plattform an der Hütte hast du bei schönem Wetter eine hervorragende

Aussicht in das Münsterland. Die Felsen an den Dörenther Klippen sind auch ein beliebtes Klettergebiet und ein gutes Übungsgelände für deinen nächsten Kletterurlaub in den Alpen. Aber Achtung: Das Betreten des sagenumwobenen Felsens „Hockendes Weib“ ist verboten und Klettern ist nur in bestimmten Bereichen der Dörenther Klippen im Rahmen der Kletterkurse des Vereins „Bergfreunde Ibbenbüren e.V.“ möglich. Oder du nimmst an einem Kletterkurs der VHS Ibbenbüren teil. Weitere Informationen findest

du unter [www.bergfreunde-ibb.de](http://www.bergfreunde-ibb.de) und [www.vhs-ibbenbueren.de](http://www.vhs-ibbenbueren.de).

Auch geführte Wanderungen haben wir im Angebot. Ausgebildete „Naturgenussführer:innen“ nehmen dich mit auf Rundtouren im Teutoburger Wald und im Rochus und erzählen Spannendes über Kleinode der Gesteins-, Tier- und Pflanzenwelt wie Totholz, Pilze, Spinnen und Spuren im Gras. Oder sie wandeln mit dir auf den Spuren des Erzbergbaus und entlang eines „Liebesweges“.

Alle Rad- und Wandertouren findest du unter diesem Link auch bei Komoot. Expertentipps und Kartenmaterial für alle Touren: Tourist-Information Ibbenbüren, Tel. 05451 5 45 45 40



## Natur- und Geopark TERRA.vita

TERRA.vita ist ein einzigartiger Natur- und Geopark, in dem du Naturerholung mit einer spannenden Entdeckungsreise in die Erdgeschichte verbinden kannst. Diese Region ist ein beeindruckendes Zeugnis der Entwicklung unseres Planeten, denn hier sind 300 Millionen Jahre Erdgeschichte so lückenlos dokumentiert wie kaum irgendwo sonst auf der Welt. Dieser außergewöhnliche Einblick in die Vergangenheit war ein wesentlicher Grund dafür, dass TERRA.vita den Titel UNESCO Global Geopark verliehen bekam.

Die Landschaft selbst erzählt die Geschichte eines ständigen Wandels. Über die Jahrmillionen haben Meeresböden sich zu steilen Kämmen aufgefaltet, tropische Wälder wurden unter immensem Druck zu Anthrazit verdichtet und riesige Gletscher schoben ganze Höhenzüge auf. Diese geologischen Spuren sind mehr als nur Überreste – sie sind lebendige Zeugen der Veränderung, die dir spannende

Geschichten aus längst vergangenen Zeiten erzählen können. Auch heute hat TERRA.vita viel zu bieten: Ein dichtes Netz an Rad- und Wanderwegen lädt dazu ein, die Vielfalt der Landschaft aktiv zu erkunden. Die TERRA.tipps, spezielle Routenempfehlungen des Naturparks, führen dich zu den beeindruckendsten Orten der Region. Wenn du tiefer in die Erdgeschichte eintauchen möchtest, solltest du einen Ausflug zum Museum am Schölerberg in Osnabrück machen. Dort kannst du die Entwicklung des Lebens seit der Entstehung unseres Planeten hautnah erleben.

Ob du dich für Geologie interessierst, die Natur genießen oder einfach Neues entdecken möchtest: TERRA.vita verspricht eine Reise voller Überraschungen und unvergesslicher Eindrücke. Weitere Informationen und Inspirationen findest du auf der Website des Geoparks unter [www.geopark-terravita.de](http://www.geopark-terravita.de).

**TERRA.**  
vita



### TERRA.tipp: „Sagenhafte Felsen aus versteinertem Sand“ - Familienwanderung um die Dörenther Klippen

Dieser 6,7 Kilometer lange Rundwanderweg – eine Kombination aus Teutoschleife und Hermannsweg – ist ein idealer Tipp für eine Familienwanderung, denn nach dem Wandern bleibt noch genug Zeit für einen Abstecher in den Freizeitpark Sommerrodelbahn. Dort erwartet dich außer Deutschlands ältester Sommerrodelbahn auch ein Märchenwald und sogar ein Picknick kann mitgebracht werden. Weitere Infos: Tourist-Information Ibbenbüren [www.ibbenbueren.info](http://www.ibbenbueren.info)



## AUF IN DIE CITY

Du möchtest in deinem Urlaub nicht nur ländliche Idylle und malerische Orts- teile genießen, sondern auch etwas erleben? Dann ist ein Besuch in der Ibbenbürener Innenstadt genau das Richtige für dich. Denn hier erwartet dich nicht nur eine lebendige Innenstadt, geprägt von Fachwerk und Ibbenbürener Sandstein, sondern auch der Trubel zahlreicher Veranstaltungen. Ein Rundgang durch die Straßen und Gassen mit ihren Baudenkmalern und Skulpturen bietet immer wieder neue Eindrücke und auch eine Shopping-Tour mit Rundgang über den Wochenmarkt und eine Stadtführung sind sehr zu empfehlen. Erlebe Ibbenbürens City - das kulturelle und wirtschaftliche Zentrum der Region.



## FESTE FEIERN

Du hast dich in deinem Urlaub bei ausgiebigen Wanderungen und Radtouren schon so richtig erholt, die Natur ausgiebig genossen und Lust auf etwas Neues? Oder du möchtest am Wochenende einfach einmal raus? Dann besuch doch eine der zahlreichen Veranstaltungen in der Ibbenbürener Innenstadt. Die Angebotspalette reicht von Musikveranstaltungen wie „heiß & heftig“ und „Ibbenbüren singt“ über das Kartoffelfest „Tolle Knolle“ bis hin zu „Ibbenbüren on

Ice“, dem coolsten Eisspektakel im Münsterland. Die „Ibbenbürener Großkirmes“, eine der größten Innenstadtkirmessen in NRW, solltest du dir auf keinen Fall entgehen lassen. Was den Sauerländern ihr Schützenfest und den Bayern ihr Oktoberfest, das ist für die Region um Ibbenbüren die Ibbenbürener Großkirmes - die fünfte Jahreszeit mit Spaß, guter Laune und Geselligkeit. Highlights aus dem Ibbenbürener Veranstaltungskalender 2026 findet du auf Seite 17.

## Shoppingwelt Ibbenbüren

Die Ibbenbürener Fußgängerzone erstreckt sich von der Großen Straße und der Bahnhofstraße im Norden bis hin zur Alten Münsterstraße und dem Alten Posthof im Süden der Stadt. Hier laden viele Geschäfte zu einer ausgiebigen Shoppingtour ein. Egal, ob die neueste Mode, Lampen, Bücher, Schmuck, Schuhe, Haushaltswaren, Spielwaren oder ein neuer Duft – in Ibbenbüren macht ein Einkaufsbummel so richtig Spaß; ebenso die anschließende Pause in einem der gemütlichen Restaurants, Cafés oder Bistros.



## Paradiese zum Genießen

Bei deinem Rundgang durch die Ibbenbürener Innenstadt solltest du dir unbedingt Zeit für eine ausgiebige Pause nehmen, denn die Stadt bietet eine Vielzahl an Restaurants, Cafés und Eisdielen, die zum Verweilen einladen. Direkt am Kirchplatz findest du die „Kneipe am Kirchplatz“, ein beliebtes Restaurant mit gemütlichem Ambie-

nte. Am Unteren Markt lockt das Restaurant „Ledig's Anna“ mit einer feinen Auswahl an Speisen und einer charmanten Atmosphäre. Für Fans von urigem Charme ist das „Café am Alten Posthof“ genau das Richtige – ein Ort, an dem Tradition auf Herzlichkeit trifft. Wer es etwas moderner mag, wird im „Café Extrablatt“ fündig, das mit

einer umfangreichen Speisekarte und seinem einladenden Flair zu einer entspannten Pause einlädt. Egal, ob du dich für einen Kaffee, einen kleinen Snack oder ein ausge-dehntes Abendessen entscheidest: Ibbenbüren bietet kulinarische Vielfalt für jeden Geschmack und macht deinen Besuch in der Innenstadt zu einem Erlebnis.



## Ibbenbürener Wochenmarkt

Wenn du Wert auf frische, gesunde und regional erzeugte Produkte legst, ist der Ibbenbürener Wochenmarkt in der City eine hervorragende Anlaufstelle. In angenehmer Atmosphäre bieten zahlreiche Händlerinnen und Händler mittwochs und freitags jeweils von 8 bis 13 Uhr ihre Waren an. Das Sortiment ist vielfältig und hochwertig: Von saisonalem Obst und knackigem Gemüse über Fleisch-

und Wurstwaren, Käse und weitere Milchprodukte bis hin zu liebevoll gestalteter Floristik stammen die angebotenen Erzeugnisse überwiegend aus der Region und überzeugen durch Frische und Qualität. Besonders der Freitagsmarkt lädt zum entspannten Bummeln ein. Zwischen Neumarkt und Unteren Markt entsteht ein lebendiges Treiben, das den Einkauf zu einem echten Erlebnis macht.

## Freude verschenken: "der Ibbenbürener"

Du bist auf der Suche nach einem originellen und vielseitigen Geschenk für Familie, Freundinnen, Freunde oder Bekannte? Dann ist der „Ibbenbürener Geschenkgutschein“ die perfekte Idee! Mit diesem Gutschein verschenkst du nicht nur Freude, sondern unterstützt auch die lokale Wirtschaft und ermöglichst unvergessliche Erlebnisse in Ibbenbüren. Der Geschenkgutschein ist 100 Prozent lokal und bietet unzählige Möglichkeiten: Er kann in über 120 Geschäften, Hotels, Freizeiteinrichtungen und Gastronomiebetrieben eingelöst werden. Ob für



einen entspannten Shoppingtag, ein köstliches Essen in einem Restaurant, einen Besuch in einer Freizeiteinrichtung oder eine kulturelle Veranstaltung: Mit dem Ibbenbürener Geschenkgutschein ste-

hen alle Türen offen. Möchtest du mehr erfahren oder den Gutschein direkt erwerben? Alle Informationen findest du auf der Website [www.ibbenbuerener-gutschein.de](http://www.ibbenbuerener-gutschein.de).

Alternativ kannst du dich auch in der Tourist-Information Ibbenbüren beraten lassen: telefonisch unter 5451 5 45 45 40 oder vor Ort am Neumarkt 39 in Ibbenbüren.



## ERLEBNISHOF LÖBKE

IHR AUSFLUGSZIEL IM MÜNSTERLAND

**HOF-CAFÉ & RESTAURANT**

- saisonale Hof-Küche
- versch. Buffets zum Frühstück, Mittag- & Abendessen
- hausgemachte Kuchen, Torten und Waffeln
- Hof-Eisdiele

**HOF-SPIELPARK**

- Tarzanschwinger
- riesen Hüpfkissen
- Tiergehege mit Ziegen, Hochlandrindern & Ponys
- Wasserspielplatz
- viele weitere Spielmöglichkeiten

**HOF-LADEN**

- frisches Obst & Gemüse auch aus eigenem Anbau
- eingemachte Spezialitäten
- Präsenstservice
- Brot, Brötchen, Kuchen & Torten aus der Hof-Backstube

**ERLEBNISHOF**

- Kräutergarten
- Bauerngarten
- Alpaka Angebote
- saisonale Ausstellungen & Veranstaltungen

**LÖBKE**

Alstedder Straße 148 • 49479 Ibbenbüren • ☎ 05451 505830-0 • [www.loebke.com](http://www.loebke.com)

## Veranstaltungen in Ibbenbüren 2026

### HIGHLIGHTS IN DER CITY

#### 11. – 12. April 2026

„Ibbenbüren brummt“ – das Wochenende für Menschen, Mode und Motoren mit verkaufsoffenem Sonntag in der Innenstadt [www.ibbenbueren-brummt.de](http://www.ibbenbueren-brummt.de)

#### 22. – 25. Mai 2026

Internationale Motorrad-Veteranen-Rallye Sportzentrum Ost und Innenstadt [www.veteranenrallye.de](http://www.veteranenrallye.de)

#### 13. Juni 2026

Chorfestival „Ibbenbüren singt“ Ibbenbürener Innenstadt

#### 14. Juni 2026

Radelsonntag „Ibbenbüren aufs Rad“ mit drei extra ausgeschilderten Touren und verkaufsoffenem Sonntag in der Innenstadt

#### 25. Juli. – 27. Juli 2026

Kirmes in Laggenbeck

#### 31. Juli – 01. August 2026

Stadtfest „Heiß & Heftig“ Livemusik-OpenAir-Festival in der Innenstadt

#### 05. – 08. September 2026

Großkirmes Ibbenbüren - Das Volksfest des Jahres Ibbenbürener Innenstadt

#### 10. – 11. Oktober 2026

Ibbenbürener Kartoffelfest „Tolle Knolle“ mit verkaufsoffenem Sonntag in der Innenstadt [www.tolleknolle.com](http://www.tolleknolle.com)

#### 06. November – 08. November 2026

Martinimarkt Dorfplatz Laggenbeck

#### 20. November 2026 – 10. Januar 2027

„Ibbenbüren on Ice“ – das Eisspektakel im Münsterland, Ibbenbürener Innenstadt [www.ibbonice.de](http://www.ibbonice.de)

#### 12. – 13. Dezember 2026

„Ibb's Christmastime!“ mit verkaufsoffenem Sonntag in der Ibbenbürener Innenstadt

### KULTURHIGHLIGHTS 2026

#### 25. Februar – 14. März 2026

„Ladies Night“ Aufführung im QUASI SO Theater [www.quasiso.de](http://www.quasiso.de)

#### 19. Juni 2026

Mirja Boes: „Arschbombe Olé“ im Bürgerhaus Ibbenbüren [www.ibbkultur.de](http://www.ibbkultur.de)

#### 21. Juni – 20. Juli 2026

Ausstellung „50 Jahre“ Alfred Gockel im Kunsthaus Alte Honigfabrik [www.kunstverein-ibbenbueren.de](http://www.kunstverein-ibbenbueren.de)

#### 22. Juli, 29. Juli, 05. August, 12. August, 19. August, 26. August 2026

„Mittwochs draußen“ in der Innenstadt Kabarett, Musik und Poetry Slam

#### 28. November 2026

Charles Dickens' Weihnachtsgeschichte im Saal des Kulturhauses Ibbenbüren [www.ibbkultur.de](http://www.ibbkultur.de)

Alle Angaben ohne Gewähr, Änderungen vorbehalten. Den gesamten Veranstaltungskalender findest du hier:





© Lars Laion

## KUNST & KULTUR IM FOKUS

Das vielfältige Angebot an Kunst und Kultur macht Ibbenbüren zu einem echten kulturellen Zentrum der Region. Mit Theater, Kabarett, Ausstellungen, Lesungen und Konzerten bietet die Stadt eine bunte Mischung an Veranstaltungen, die sowohl traditionelle als auch moderne Kunst präsentieren und damit die unterschiedlichsten Geschmäcker ansprechen. In Ibbenbüren kommen Kulturinteressierte voll auf ihre Kosten.

## VORHANG AUF!

Das städtische Kulturprogramm findet jährlich von September bis Mai statt. Hauptspielort ist das Bürgerhaus Ibbenbüren, ergänzt durch weitere ausgewählte Kulturorte im Stadtgebiet. Mit über 20 Veranstaltungen pro Spielzeit bietet das Programm ein breit gefächertes Angebot aus klassischem und modernem Theater für Jung und Alt sowie ein abwechslungsreiches Kabarett- und Konzertprogramm. Im Jahr 2026 dürfen sich Kulturinte-

ressierte erneut auf ein vielseitiges und lebendiges Programm freuen.

Hochwertige Theaterproduktionen, pointiertes Kabarett und mitreißende Konzerte sorgen für kulturelle Abwechslung und besondere Abende. Eindrucksvolle Inszenierungen, starke Bühnenpräsenz und künstlerische Qualität machen Kultur in all ihren Facetten erlebbar und garantieren unvergessliche Momente für ein breites Publikum.

## Highlights 2026

**19. Juni 2026**

**Mirja Boes: Arschbombe Olé**  
Mirja Boes ist zurück – frecher, schräger und musikalischer denn je. In ihrer angeblich „schlimmsten Tour aller Zeiten“ verbindet die Queen of Quatsch absurden Humor mit Geschichten aus dem Familienalltag, Pubertät, Katzenchaos und uncooler Mutterrolle. Begleitet von großartiger Musik und den Honkey Donkeys entsteht ein herrlich überdrehter Abend voller Selbstironie und skurriler Lebensweisheiten.

**13. November 2026**

**Figurentheater „Antigone“**  
In „Antigone“ stellt Kreon, König von Theben, Staatsraison über Moral, während Antigone ihren Bruder gegen ein königliches Verbot bestattet und aufrecht in den Tod geht. Die Tragödie zeigt Konflikte zwischen Staat und Individuum, Gehorsam und Menschlichkeit.

Die Bühne Cipolla führt das Stück „Antigone“ als Figurentheater mit Livemusik auf, das aktuelle Bezüge aufgreift und Konflikte zwischen Staat, Moral und individueller Freiheit eindrucksvoll zeigt.

Alle Informationen sowie den Ticketshop findest du online unter [www.ibbkultur.de](http://www.ibbkultur.de).

Alternativ kannst du dich direkt bei der Tourist-Information Ibbenbüren am Neumarkt 39 beraten lassen.



## „Quasi So-Theater“

Das Amateur-Theater mit über dreißig Jahren Bühnenerfahrung ist Kult in Ibbenbüren. Die Heimat des Theaters ist die „Schauburg“, ein ehemaliges Kino mit dem Flair der 50er Jahre und mit passendem Ambiente für jedes Event. Auch 2026 sind abwechslungsreiche Aufführungen geplant: Im Januar die Musical-Gala „Best of 20 Years“, die Komödie „Oskar Wildes Bunbury“ im April 2026 oder ab September das Musical „Catch me if you can“. Tickets und Infos: [www.quasiso.de](http://www.quasiso.de)

## Kunstverein Ibbenbüren

Mit viel Herzblut unterstützt der Verein seit über fünf Jahrzehnten die Entwicklung zeitgenössischer Kunst und trägt aktiv dazu bei, ein breiteres Verständnis für aktuelle und etablierte Kunstströmungen zu schaffen. Vom 21. Juni bis zum 20. Juli 2026 besteht die Gelegenheit, die Ausstellung „50 Jahre“ des Lüdinghausener Künstlers Alfred Gockel an der Klosterstr. 21 zu besuchen. Die Eröffnung findet am 21. Juni um 16 Uhr statt. Weitere Infos findest du unter [www.kunstverein-ibbenbueren.de](http://www.kunstverein-ibbenbueren.de).

## Kunst & Kultur am Dortmund-Ems-Kanal



Der Kulturspeicher in Ibbenbüren-Dörenthe erzählt eine besondere Geschichte. 1908 als Kornspeicher am Hafen des Dortmund-Ems-Kanals erbaut, hat sich das Gebäude

zu einem lebendigen Ort der Kultur gewandelt. Seit der Gründung des Fördervereins im Jahr 1998 wird der Speicher für vielfältige kulturelle Veranstaltungen genutzt. Das abwechslungsreiche Programm umfasst musikalische Events, Kunstausstellungen, Theateraufführungen, Workshops und Lesungen. Besonders beliebt sind Highlights wie der Jazzfrühschoppen im Mai oder das Hafenfest im August. Der Kulturspeicher Dörenthe ist nicht nur ein Ort für Kulturveranstaltungen, sondern auch der Ausgangspunkt für eine ganz besondere Kunstreise.

Entlang der „Funny Red Line“ erwartet dich ein spannender Skulpturenpfad, der Dörenthe, Ibbenbüren und Mettingen miteinander verbindet. Die Route führt zu zahlreichen Skulpturen und Kunstwerken, die sich je nach Lage bequem mit dem Auto, dem Fahrrad oder zu Fuß erkunden lassen. Die Ausstellungen im Kulturspeicher präsentieren unter anderem Werke aus den Bereichen Malerei, Plastik und Grafik. Das vollständige Programm und weitere Informationen gibt es unter [www.kulturspeicher-doerenthe.de](http://www.kulturspeicher-doerenthe.de).

## Geschichte & Geschichten

Bei den thematischen Stadtführungen und geführten Wanderungen mit dem Verein [Stadtführer Ibbenbüren e. V.](http://www.stadtfuehrer-ibbenbueren.de) erfährst du Wissenswertes über die geschichtliche Entwicklung Ibbenbürens, häufig gespickt mit kurzweiligen Anekdoten und Geschichten. Eine Auswahl der Führungen findest du unter [www.stadtfuehrer-ibbenbueren.de](http://www.stadtfuehrer-ibbenbueren.de).

Im [Motorrad-Museum Ibbenbüren](http://www.motorradmuseum-ibbenbueren.de) erwartest dich eine faszinierende Sammlung von 180 Exponaten, die die Geschichte des Motorrads lebendig werden lassen. Besonders beeindruckend sind das historische Hochrad und die legendäre Münch Mammut 1200 TTS. Erlebe die Entwicklung des Motorrads hautnah. Infos: [www.motorradmuseum-ibbenbueren.de](http://www.motorradmuseum-ibbenbueren.de).

Im [Stadtmuseum Ibbenbüren](http://www.stadtmuseum-ibbenbueren.de) kannst du in die Gründerzeit eintauchen. In der beeindruckenden Stadtvilla von 1892 wird die Lebensart und Wohnkultur der damaligen Zeit eindrucksvoll präsentiert. Öffnungszeiten und alle weiteren Infos findest du unter [www.stadtmuseum-ibbenbueren.de](http://www.stadtmuseum-ibbenbueren.de).

Im [Heimathaus Ibbenbüren](http://www.heimatverein-ibbenbueren.de) wird die Geschichte alter Handwerke wie der Holzschuhmacherei und Flachsverarbeitung lebendig. Hier kannst du traditionelle Geräte und Maschinen entdecken und mehr über die Bräuche und Gepflogenheiten vergangener Zeiten erfahren. Das Heimathaus bietet Führungen nach Vereinbarung an. Weitere Infos findest du unter [www.heimatverein-ibbenbueren.de](http://www.heimatverein-ibbenbueren.de).



## Kunst & Kultur um Ibbenbüren herum

Auch in der Region rund um Ibbenbüren findest du ein vielfältiges kulturelles Angebot.

Die [Draiflessen Collection](http://www.draiflessen.de) in Mettingen, gegründet von der Familie Brenninkmeijer (C&A), verbindet Kunst und Forschung auf dem ehemaligen Produktionsgelände ihrer westfälischen Heimat. Das Museum beeindruckt mit hochkarätigen Ausstellungen und einer Plattform zur Erforschung von Familienunternehmen mit Archiv und Sammlung. Infos: [www.draiflessen.de](http://www.draiflessen.de)

Im Herzen von Münster lädt das [LWL-Museum für Kunst und Kultur](http://www.lwl-museum-kunst-kultur.de) zu einer Reise durch 1000 Jahre Kunstgeschichte ein. Der moderne Museumsbau präsentiert rund 1300 bedeutende Werke vom Mittelalter bis zur Gegenwart, darunter Meisterstücke von Braben-

der, Cranach und Kirchner. Infos: [www.lwl-museum-kunst-kultur.de](http://www.lwl-museum-kunst-kultur.de)

Nur zehn Kilometer von Ibbenbüren entfernt sorgt die [Freilichtbühne Tecklenburg](http://www.freilichtbuehne-tecklenburg.de) seit 100 Jahren mit spektakulären Theater- und Musicalproduktionen wie „Rocky“ oder dem Familien-Musical „Snow White and me“ für unvergessliche Bühnenerlebnisse. Hochkarätige Darsteller garantieren dort in jeder Spielzeit ein anspruchsvolles Programm. Infos: [www.freilichtbuehne-tecklenburg.de](http://www.freilichtbuehne-tecklenburg.de)

Das [DA Kunsthaus Kloster Gravenhorst](http://www.da-kunsthhaus.de) in Hörstel bietet im ehemaligen Zisterzienserinnenkloster Raum für zeitgenössische und spartenübergreifende Kunst. Besucherinnen und Besucher können Kunst schaffen, gestalten und erleben. Infos: [www.da-kunsthhaus.de](http://www.da-kunsthhaus.de)



**Zur Blankenburg**  
CAFE & RESTAURANT  
seit 1961

Unser Café-Restaurant mit der gemütlichen Kneipe lädt ein zum Entspannen oder „Klönen“ mit einem guten Essen, ob vegetarisch, typisch westfälisch, mit jahreszeitlichen Spezialitäten oder leckerem hausgemachtem Kuchen.

Verbringen Sie nach Voranmeldung einen abwechslungsreichen Nachmittag auf unserer modernen Kegelbahn. Verschiedene Räumlichkeiten und unsere große Gartenterrasse bieten Ihnen für jeden Anlass Möglichkeiten zu einem gelungenen Aufenthalt für bis zu 80 Personen. Termine für größere Gruppen auf Anfrage auch außerhalb der Öffnungszeiten ggf. möglich.

In der Nähe unseres familiär geführten Betriebes liegen die Dortmund-Ems-Kanal-Radrouten, der NaturaGart-Park, der Botanischen Garten, die Dörenther Klippen und die Sommerrodelbahn.

**Mo. & Die. Ruhetag, Mi. – Fr. ab 14.30 Uhr geöffnet**  
Kaffee & Kuchen; warme Küche ab 17 bis 21 Uhr, o. nach Absprache  
Sa., So., u. an Feiertagen ab 10 Uhr durchgehend geöffnet  
11 – 14 Uhr: Warme Küche, oder nach Absprache  
14 – 17 Uhr: Kaffee und Kuchen  
17 – 21 Uhr: Warme Küche, oder nach Absprache  
Suppe und Käse- oder Schinkenschnittchen gehen immer.  
Betriebsurlaub siehe Homepage: [www.zur-blankenburg.de](http://www.zur-blankenburg.de)

An der Blankenburg 53 • 49479 Ibbenbüren-Dörenthe • Tel. 05455 / 280 • Fax 05455 / 960 280 • [info@zur-blankenburg.de](mailto:info@zur-blankenburg.de)

## AUSFLUGSTIPPS FÜR DIE GANZE FAMILIE

Wenn du auf der Suche nach abwechslungsreichen Aktivitäten bist, bietet Ibbenbüren zahlreiche Möglichkeiten für unvergessliche Erlebnisse. Wie wäre es mit einer rasanten Rodelpartie, die für Adrenalinkicks sorgt, oder einem spektakulären Tarzan-Sprung aus vierzehn Metern Höhe, der dein Herz höherschlagen lässt?

Für Wasserbegeisterte lohnt sich ein Besuch im Tauchpark, um dort versunkene Tempel zu erkunden und in eine geheimnisvolle Unterwasserwelt einzutauchen. Naturfans kommen dort ebenfalls auf ihre Kosten: Entdecke seltene Pflanzenarten und lass dich von Anregungen für die eigene Gartengestaltung inspirieren. Wer lieber entspannt, kann am Aasee chillen, die Sonne genießen und dabei vielleicht eine entspannte Partie Boule spielen.

Egal, ob Action, Naturerlebnis oder gemütliches Beisammensein – ein Ausflug zu den Ibbenbürener Attraktionen lohnt sich in jedem Fall.

## Aasee-Park Ibbenbüren mit „IbbgoesBeach“

Der Aasee-Park in Ibbenbüren ist ein beliebter Freizeit- und Erholungsort, der nur wenige Minuten von der Innenstadt entfernt liegt. In der weitläufigen Parklandschaft rund um den malerischen Aasee findest du eine gelungene Mischung aus Natur, Spiel und Entspannung, die Besucher jeden Alters anzieht.

Für Familien ist der Park ein echtes Paradies: Großzügige Spielplätze bieten Kindern viel Platz zum Toben, während der moderne Skate-Park und die spannende Dirt-Bike-Anlage für Action und Abenteuer sorgen. Erwachsene können hingegen die ruhige Seite des Parks genießen, etwa bei einer Partie Boule oder entspannten Momenten am Aasee-Beach.

Ein Highlight des Aasee-Parks ist der Beachclub „Ibbgoesbeach“ am Südufer. Mit über 1000 qm Strandfläche, einer gemütlichen Strandbar und einem Wasserspielplatz vereint er Urlaubsflair mit urbanem Lebensgefühl. Regelmäßige Veranstaltungen mit Live-Musik machen den Beachclub zu einem Hotspot für Erholung und gemeinsame Erlebnisse – und das alles bei freiem Eintritt.

Ob sportliche Aktivitäten, entspannte Stunden in der Natur oder ein kühler Drink am Strand: Der Aasee-Park bietet für jeden etwas.

Aktuelle Informationen zu Veranstaltungen findest du unter [www.ibbgoesbeach.de](http://www.ibbgoesbeach.de).



## Hoch hinaus & weit nach unten



### NaturaGart-Park – ein Tauch- und Gartenparadies

Tauchen in verwinkelten Höhlen, beeindruckenden Grotten und an steilen, riffähnlichen Wänden – der Unterwasserpark von NaturaGart im Ibbenbürener Ortsteil Dörenthe bietet Tauchenden eine spektakuläre Herausforderung. Doch NaturaGart ist nicht nur ein Paradies für Tauchbegeisterte. Zahlreiche Teiche, Bäche und Inseln sind von farnefrohen Blumenbeeten und Stauden gesäumt. Wenn du Glück hast, kannst du seltene Eisvögel in der freien Natur beobachten, wäh-

rend sich in den Teichen dutzende Seerosensorten entfalten. Besonders faszinierend sind die großen Aquarien, in denen bis zu 1,5 Meter lange Störe hautnah bestaunt werden können. Auch für das leibliche Wohl ist gesorgt: Im Café Seerose und der imposanten Palmenhalle können Gäste entspannen und die Aussicht genießen.

Weitere Infos:  
[www.naturagart.de](http://www.naturagart.de)



### Kletterwald Ibbenbüren – Spaß in luftigen Höhen

Der Kletterwald Ibbenbüren bringt dich in schwindelerregende Höhen und sorgt für Nervenkitzel pur. Mit Parcours in Höhen von ein bis vierzehn Metern bietet der Kletterwald Spaß und Abenteuer für die ganze Familie. Die Parcours sind in verschiedene Schwierigkeitsgrade unterteilt. Adrenalin pur erwartet

dich bei besonderen Attraktionen wie der Seilbahn oder dem spektakulären Tarzan-Sprung aus vierzehn Metern Höhe. Hier treffen Fitness, Spaß und Abenteuer auf eine male- rische Waldkulisse.

Weitere Infos:  
[www.kletterwald-ibenbueren.de](http://www.kletterwald-ibenbueren.de)



## Freizeitpark Sommerrodelbahn mit Freizeitpark



Seit dem Jahr 1926 zieht es jährlich tausende große wie kleine Besucher in den Teutoburger Wald: In Ibbenbüren begeistert eine 100 Meter lange, schienengeführte Schlittenpiste. So simpel wie grandios war einst die Idee des Bergmannes Hermann Derhake. Was seinerzeit als „einfältig“ belächelt wurde, entpuppte sich als Besuchermagnet weit über die Grenzen der Region hinaus.

Die Geschichte der Sommerrodelbahn ist seit jeher eine Geschichte

von Mut und Eigenwilligkeit. Anders als viele Parks, die dem Trend „höher, schneller, weiter“ folgen, bewahrt dieser Familienbetrieb bewusst seinen nostalgischen Charme in erholsamer Natur. Die Anlage wurde über die Jahrzehnte um einen berühmten Märchenwald, einen Autoscooter, einen Oldtimer-Express sowie die Indoor-Attraktion „Reise um die Welt“ erweitert. Zielgruppe sind vor allem Familien mit Kindern bis etwa acht Jahren.

Statt in eine punktuelle Jubiläumsfeier investiert die Betreiberfamilie massiv in die Substanz, Nachhaltigkeit und Attraktivität des traditionsreichen Unternehmens. Auf einer neu angelegten Kartbahn versprechen „kleine Räder große Abenteuer“. Im Märchenwald kön-

nen sich die Gäste von neuen, liebevollen Details verzaubern lassen und der Oldtimer-Express erhält eine neue Brücke. Das Herzstück des Parks, die Sommerrodelbahn, erstrahlt altbewährt in neuem Glanz. Märchenhafte Andenken und neue Mitbringsel für die ganze Familie stehen zum Verkauf, ein Maskottchen verstärkt zukünftig das Team und sogar der beliebte Goldesel am Eingang des Parks hält ab Sommer eine Überraschung parat.

Mit Dankbarkeit blickt der familiengeführte Betrieb auf die Geschichte seines Parks zurück und mit Vorfreude auf das nahende Jubiläum. Das Jahr 2026 lädt dazu ein, die vertrauten Erinnerungen aufleben zu lassen und den Park neu zu entdecken.

**Freizeitpark Sommerrodelbahn**

Sommerliche Schlittenfahrten und märchenhafte Attraktionen für Zwerge, Prinzessinnen und die ganze Familie

Freizeitpark Sommerrodelbahn · Münsterstr. 265 · 49479 Ibbenbüren · Telefon: +49 (0) 54 51 / 32 26  
Öffnungszeiten und weitere Infos unter [www.sommerrodelbahn.de](http://www.sommerrodelbahn.de)

Advertorial



## Tierische Weltreisen: Zoobesuche in Osnabrück, Rheine und Münster

Die Zoos in Osnabrück, Münster und Rheine laden zu Abenteuern ein – ganz ohne Kofferpacken. Entdecke exotische Tiere und faszinierende Naturwelten an nur einem Tag.

### Zoo Osnabrück:

Über 2700 Tiere in zwölf spannenden Tierwelten erwarten dich – von Afrikas Savannen über Südamerikas Regenwälder bis zu den Küsten und Wäldern Nordeuropas. Ein besonderes Highlight sind die

„Wasserwelten Mariasiel“. Drei Abenteuerspielplätze sorgen zusätzlich für Spaß bei den Kleinen.  
[www.zoo-osnabrueck.de](http://www.zoo-osnabrueck.de)

### NaturZoo Rheine:

Begegne Tieren hautnah in naturnahen Lebensräumen. Auf der begehbaren Affeninsel oder beim Beobachten der Pinguine in ihrer natürlichen Umgebung wird jeder Besuch zum Erlebnis für die ganze Familie.

weitere Informationen findest du auf [www.naturzoo.de](http://www.naturzoo.de).

### Allwetterzoo Münster:

Erlebe die Tierwelt bei jedem Wetter – überdachte Wege verbinden die Tierhäuser. Interaktive Erlebnisse wie das Füttern von Pinguinen oder Elefanten und besondere Veranstaltungen wie Krimi Quiz Dinner oder vergünstigte Zootage machen den Besuch unvergesslich.  
[www.allwetterzoo.de](http://www.allwetterzoo.de)

## Noch mehr erleben

### 1 Hof Löbke

Der Obst- und Gemüsehof Löbke ist weit mehr als nur ein Bauernhof – hier erwartet dich eine gelungene Kombination aus kulinarischem Genuss, regionalen Köstlichkeiten und einem Abenteuerspielplatz in ländlicher Idylle. Im charmanten Bauernhofcafé kannst du dich mit hausgemachten Kuchen, frischen Speisen und anderen Leckereien verwöhnen lassen, während du von der gemütlichen Terrasse aus den herrlichen Ausblick Richtung Süden genießt. Weitere Informationen: [www.loebke.com](http://www.loebke.com)

### 2 Botanischer Garten

Der Botanische Garten Loismann in Ibbenbüren-Dörenthe ist ein wahres Paradies für Naturfreunde und ein perfekter Ort, um die Seele baumeln zu lassen. Zwischen einheimischen Pflanzen und exotischen Nadelbäumen aus aller Welt kannst du die Ruhe genießen und in die faszinierende Welt der Botanik eintauchen. Der neben dem Dortmund-Ems-Kanal liebevoll angelegte Garten lädt zum Entdecken, Staunen und zum entspannten Verweilen ein. Weitere Informationen: [www.gaerten-in-westfalen.de](http://www.gaerten-in-westfalen.de)

### 3 Freibad Laggenbeck



Idyllisch im Herzen von Ibbenbüren-Laggenbeck gelegen, bietet das familienfreundliche Freibad eine charmante Atmosphäre mit Fachwerkstil, einladender Terrasse und großzügiger Liegewiese. Schwimm-, Plansch- und Spielmöglichkeiten sorgen für Abwechslung, während die 625 Quadratmeter große Solaranlage stets angenehme Wassertemperaturen garantiert. Weitere Informationen: [www.freibad-laggenbeck.com](http://www.freibad-laggenbeck.com)

### 4 Lasertag Arena

Lasertag ist ein actiongeladener Indoorsport, der Spannung, Bewegung und Teamgeist miteinander verbindet. In der rund 600 Quadratmeter großen Science-Fiction-Arena tauchst du in eine futuristische Welt ein, in der du mit einem harmlosen Infrarotsignal deine Gegner markierst, Punkte sammelst und unterschiedliche Missionen meisterst. Dabei sind Reaktionsfähigkeit, Ausdauer und Konzentration gefragt, denn nur wer strategisch denkt und schnell handelt, kann sein Team zum Sieg führen.

Besonders attraktiv wird der Besuch während der NRW-Ferien: Dann erwarten dich in der Ibbenbürener Lasertag-Arena regelmäßig abwechslungsreiche Aktionen, Sonderangebote und spannende Eventformate, die jede Menge Abwechslung bieten. Weitere Informationen: [www.ibbinspace.de](http://www.ibbinspace.de)



Wir machen Klettern zu einem einzigartigen Erlebnis. Mitten in der Parklandschaft des Münsterlandes liegt der Kletterwald Ibbenbüren! Alle Infos zu Preisen und Öffnungszeiten und auch Online-Tickets unter: [kletterwald-ibbenbueren.de](http://kletterwald-ibbenbueren.de)  
Folgt uns auf:  

 **KLETERWALD  
IBBENBÜREN**  
Seit 2007



## REGIONAL & LECKER

Wenn du Wert auf Nachhaltigkeit und regionale Produkte legst, bist du in Ibbenbüren genau richtig. Denn hier findest du eine ganze Palette von Angeboten, bei denen Regionalität und natürlicher Genuss im Vordergrund stehen. Einen Besuch in einem Obst- und Gemüsehof, in einem Hofladen oder in einem Café, in dem du ein Frühstück mit selbst hergestellten Aufstrichen genießen kannst, solltest du dir nicht entgehen lassen. Eine Auswahl unserer regionalen Anbieter und Direktvermarkter haben wir auf Seite 29 des Gästejournals für dich zusammengestellt.

## Picknick-Paradies Münsterland

Es hat sich inzwischen herumgesprochen: Das Münsterland ist Picknickland, denn hier findest du nicht nur unendlich viele idyllische Picknickplätze, sondern auch zahlreiche weitere Angebote rund um das Thema Picknick, angefangen von einem Oldtimer-Picknick bis hin zu Picknick-Events vor der Kulisse der münsterländer Schlösser und Burgen.

Auch in Ibbenbüren kannst du es dir mit den leckeren Produkten aus den Hofläden auf einigen Picknickplätzen mit Korb und Decke so richtig gemütlich machen. Besonders schöne Plätze findest du am Ibbenbürener Aasee, neben der Almhütte an den Dörenther Klippen oder am Wassertretbecken im Ortsteil Laggenbeck.

### Ein besonderer Tipp:

Der **Botanische Garten Loismann** lädt desöfteren zu öffentlichen Führungen durch den Garten in Ibbenbüren-Dörenthe ein. Dazu darf das eigene Picknick mitgebracht werden.

Weitere Picknick-Infos findest du über diesen QR-Code.



## Hofläden & Hofcafés in Ibbenbüren



### HOLTKAMP'S DEELE

Bocketaler Str. 155  
49479 Ibbenbüren  
Tel.: 05451 8 88 11  
www.holtkamps-deele.de

Sortiment:  
Westfälische Wurst,  
Schinken



### HOF LÖBKE

Alstedder Straße 148  
49479 Ibbenbüren  
Tel.: 05451 50 58 30-0  
www.loebke.com

Sortiment:  
Obst, Gemüse, Spargel,  
Erdbeeren



### CAFÉ AM ALTEN POSTHOF

Am alten Posthof 25+27  
49477 Ibbenbüren  
Tel.: 05451 5 45 99 10  
www.cafe-posthof.de

Sortiment:  
hausgemachtes Brot,  
Brötchen, Aufstriche und  
Konfitüren



### MORISS OBSTPLANTAGEN

Schlickelder Str. 275  
49479 Ibbenbüren  
Tel.: 05451 38 74  
www.moriss.de

Sortiment:  
Äpfel, Birnen, Eier, Honig



### HOF AUDICK

Moorweg 75  
49479 Ibbenbüren  
Tel.: 05451 31 65  
www.hof-audick.de

Sortiment:  
Spargel, Rosen



### ALSTEDDER BIO

Determeiersweg 29  
49479 Ibbenbüren  
Tel.: 05451 50 71 69  
www.alstedder-bio.de

Sortiment:  
Bio-Obst und Gemüse,  
Eier



### OBSTBAU DELLBRÜGGE

Sandweg 9  
49477 Ibbenbüren  
Tel.: 05451 7 37 04  
www.obstbau-dellbruegge.de

Sortiment:  
Obst, Spargel, Kartoffeln



### GEFLÜGELHOF LENSING-BÄUMER

Hopstener Straße 58  
49479 Ibbenbüren  
Tel.: 05451 36 10  
www.lensing-baeumer.de

Sortiment:  
Eier, Geflügel



# ANKOMMEN & WOHLFÜHLEN

Vom traditionellen Gasthof über 3- und 4 Sterne-Hotels bis hin zu gemütlichen Ferienwohnungen und Campingplätzen: In Ibbenbüren findest du mit Sicherheit ein Feriendomizil ganz nach deinem Geschmack. Auf den folgenden Seiten haben wir einige unserer Angebote für dich zusammengestellt.



## So einfach buchst du dein Urlaubszuhause!

Die Ibbenbürener Gastgeber und die Tourist-Information Ibbenbüren sind an das Online-Buchungs- und Reservierungssystem des Münsterlandes (OBIS) angeschlossen. Über OBIS kannst du ganz bequem online nach der passenden Unterkunft suchen, die Auswahl nach deinen Wünschen anpassen und auch direkt buchen. Die Bestätigung kommt sofort per Mail. Wenn das gewünschte Urlaubszuhause belegt ist oder wenn du noch Fragen hast, stehen wir dir unter Tel. 05451 5 45 45 40 gerne mit unserem Expertenwissen zur Verfügung und übernehmen auch die Buchung für dich – selbstverständlich kostenlos. So kann dein Urlaub ganz entspannt starten.

Für Buchungen und Vermittlungsleistungen gelten unsere „Gastaufnahme- und Vermittlungsbedingungen“. Diese findest du über den nebenstehenden QR-Code auf unserer Homepage. Bitte lies dir die Bedingungen vor der Buchung einer Unterkunft sorgfältig durch. Wir empfehlen den Abschluss einer Reiserücktrittsversicherung.

Weitere Informationen gibt es in der Tourist-Information, Neumarkt 39, 49477 Ibbenbüren. Tel. 05451 5 45 45 40, per Mail an [info@ibbenbuereen.info](mailto:info@ibbenbuereen.info) und unter [www.ibbenbuereen.info](http://www.ibbenbuereen.info).



### Hotel & Residence Hubertushof \*\*\*\*

**Ibbenbüren, Familie Welp**  
„Wohnen zum Wohlfühlen“.

Am Fuße des Teutoburger Waldes, umgeben von einer westfälischen Parklandschaft, lädt unser Haus Sie zu einem angenehmen Aufenthalt ein. Ob auf Reisen oder im Urlaub, hier werden Sie entspannende und erholsame Stunden finden.

Komfortable und individuelle Ausstattung bis ins Detail. Alle Zimmer und Suiten sind eingerichtet mit Natursteinbad, Minibar, Sat-TV und WLAN.

Parkplätze und Garagen sind ausreichend vorhanden. Hauseigene Fahrräder und eine 9-Loch SwinGolf-Anlage stehen für die Freizeitgestaltung zur Verfügung.

Zimmerzahl 5 E, 9 D, 3 Z, 8 S  
Preis/Pers. Ü/F:  
EH 76,00 € · DH 61,00 € · DI 66,00 € · SI 76,00 €  
Telefon: 05451 9 41 00 · 49479 Ibbenbüren  
info@hotelhubertushof.de  
www.hotelhubertushof.de



auch online buchbar!



1

### Hotel-Restaurant Leugermann \*\*\*\*

**Ibbenbüren, Familie Leugermann**

Gemütliche Gaststätte und Restaurträume, Festsaal, Wintergarten, 2 Kegelbahnen, Gartenterrasse, Tagungsräume, Komfort-Themenzimmer, Premiumzimmer, Sauna, Dampfbad, Whirlpool, Aromabäder, Aromamassagen, Hot-Stone, Abhyanga, Kosmetik und Ganzkörperbehandlungen.

Ruhige zentrale Lage, beste Voraussetzung für aktive und erholsame Urlaubstage, idealer Ausgangspunkt zu vielen Rad- und Wanderwegen. Arrangements und kulinarische Highlights zu allen Jahreszeiten.

#### Radeln und Wandern

2 Übernachtungen mit Frühstücksbuffet, 2x 3-Gänge-Menü, Bereitstellung von Rad- und Wanderkarten für Ihren Aufenthalt, relaxen und Entspannen im mediterranen Wellnessbereich.  
Preis pro Person im Komfort-DZ: 199,00 €



auch online buchbar!



2

### Hotel-Restaurant Brügge \*\*\*

Das gemütliche Hotel und Restaurant liegt am Ortseingang von Ibbenbüren. Ideal als Ausgangspunkt für herrliche Ausflüge auf den sogenannten „Pättkes“.

Die fachlich gut geführte Küche zeichnet sich durch Ideenreichtum und Vielfalt bei heimischen internationalen Gerichten aus.

Kegelbahn, Gartenterrasse und ein großzügiger Parkplatz sind vorhanden.



Zimmerzahl 8 E, 26 D  
Preis/Pers. Ü/F:  
EH ab 75,00 €  
DH ab 58,00 €  
Zuschlag HP und VP nach Vereinbarung  
Kontakt: Telefon 05451 9 40 50  
info@hotel-bruegge.de



3

**Hotel-Restaurant Antrup \*\*\*  
Ibbenbüren-Dickenberg, Familie Antrup**

... der gemütliche Familienbetrieb hat eine zentrale Lage zu den Freizeitangeboten des Tecklenburger Landes. Wir bieten Ihnen gepflegte Gastlichkeit in behaglicher Atmosphäre und eine vom Chef geführte reichhaltige und abwechslungsreiche westfälische Küche. Unseren Gästen stehen komfortable Hotelzimmer mit DU/WC und Kabel-TV, stilvolle Gasträume, Kaminzimmer, Kegelbahnen, Biergarten, Kinderspielplatz, elektronischer Schießstand zur Verfügung.

Radfahrten, Wandertouren und zahlreiche andere Aktivitäten können Sie mit uns vereinbaren. Anschließend können Sie sich in unserem Wellnessbereich (Schwimmbad, Sauna) mit Innen- und Außenbereich entspannen.

Interessante Wochenendangebote und Gruppenpauschalen  
**Fitness- und Schlemmerwochenende**  
130,00 € pro Person im Doppelzimmer  
145,00 € im Einzelzimmer



Zimmeranzahl: 1 E, 10 D, 2 V  
Preis/Pers. Ü/F Zuschlag HP  
EH 59,00 € nach Vereinbarung  
DH 48,00 €  
VH 42,00 €

**Kontakt: Telefon 05451 7 44 63**  
**info@gasthof-antrup.de**  
**www.gasthof-antrup.de**



4



**Haus am Aasee F\*\*\*\*  
Ibbenbüren - Ursula Hassink**

Zentr. Lage m. Aaseeblick Nähe Stadtm.. Sat-TV, Radio. FW: kompl. Kücheneinr., DVD, Bad-Fußb.-Heizg, Wanne u. DU, 2 Sen.-Betten, 2 B. Sonderlänge, 1 Ki-Bett + Hochst., Waschm. u. Trockn., Bettw. u. Handt. inkl. App m. K.-Zeile. NR-FW u. App. Keine Tiere.

Mindestaufenthalt 3 Nächte, pro N.: App. (1-2 P.): 90 €, EZ auf Anfr., FW 100 qm F\*\*\*\* (1-2 P.): 125 €, j. w. P. 40 €, **05451 99 52 52**, mobil **01704 71 15 47**, **info@haus-am-aasee.de**

6



**Ferienwohnung Atempause**

**Ibbenbüren-Langewiese, Familie Hindermann**  
Ruhig gelegene FeWo für 2 Pers. (4 Pers. auf Anfrage) mit möblierter Terrasse bietet Platz für Entspannung, Nichtraucher, Gastronomie und Supermarkt fußläufig erreichbar. Großzügiger Wohn-/Essbereich, Schlafzimmer, Küche, Bad, HWR, Carport. WLAN, Bettwäsche u. Handtücher inkl., keine Haustiere.

FW 70 - 90 qm, ab 2 Ü je 70€/N., ab 3 Ü je 65€/N.  
**Kontakt: Tel 05451 73196 oder 0151 50517137**  
**www.fewo-atempause.de, info@fewo-atempause.de**

7



auch online buchbar!

**Ferienwohnung Hungermann F\*\*\*\*  
Ibbenbüren-Laggenbeck, T. Hungermann**

Separate Fewo im EG in ruhiger Ortsrandlage für 2 - 3 Pers.. Mit Schlafzi, gr. Wohnraum, Anbauküche u. Essecke, Bad m. DU. u. WC, Abstellr u. Terrasse mit Gartenmöbeln u. Markise. Haustiere nicht erwünscht, 2 Räder vorh.

FW 55 qm, 2 Betten, 60,00 €  
**Kontakt: Telefon 05451 8 89 35 oder 0173 2 98 78 66**  
**a.hungermann@osnanet.de**  
**www.ferienwohnung-ibbenbuener.net**

8

**DENK GLOBAL  
- KAUF LOKAL**



**www.der-ibbenbuenerer.de**

**Ferienhof „Stork-Wersborg“  
Ibbenbüren, Familie Stork-Wersborg**

**Willkommen auf dem Ferienhof – denn hier macht Urlaub Spaß.**

Landschaftlich schöne Lage am Waldrand, sehr gut geeignet f. Gruppenferien. Viele Spielmöglichkeiten für Kinder, Zeltplatz, Liegewiese, gr. Feuerstellen-Grill, Bushaltestelle ca. 450 m, zus. 18 x 7 m Fachwerkmehrzweckhaus.

**Das Ferienhaus Wersborg**

Rustikales Heuerhaus, 350 qm. Rollstuhlger., Küche m. Geschirrspül., Geschirr für 30 Pers. Gr. Wohn/Essdielen mit Kamin u. Theke, 7 Schlafzi. m. 24 B., Heizung, Bad, DU/WC, Waschm., WLAN, Telefon, TV, Radio, Terrasse

**Das Ferienhaus „Speicher“**

direkt am Bauernhof. 12 B. für Erw. u. 5 Ki.-Betten. Küche mit Geschirrspül., Bad m. DU/WC, Waschm., WLAN, TV, Radio, Terrasse, Grillmöglichkeiten, Parkplätze und Fahrradstellmöglichkeiten vorhanden.



**FH Wersborg:** 350 qm, bis 24 Betten  
Tagespreis: 260,00 €, Wochenpreis: 1450,00 €

**FH Speicher:** 130 qm, bis 18 Betten  
Tagespreis: 230,00 €, Wochenpreis: 1340,00 €

**Bei beiden FH:** Tagespreise, zus. Nebenkosten für Strom, Heizung, Wasser u. Bettwäsche. Die Endreinigungspauschale beträgt 140,00 €

**Kontakt: Telefon 05451 70 35**  
**Wersborg100@googlemail.com**



5

**FW „Neustädter Bierschänke Kipp´n in“  
Ibbenbüren - Familie Kipp**

Unser Haus liegt ca. 5 Min. Fußweg von der Ibbenbürener Innenstadt entfernt. Die komfortablen Ferienwohnungen, teils mit Balkon, sind hell u. gemütlich eingerichtet. Jede Wohnung verfügt über eine moderne komplett eingerichtete Küche, Bad mit Dusche, WC u. Waschmaschine. Moderne Schlafzimmer, teils mit Boxspringbetten. Kinderbetten sowie Hochstühle vorh.. Bettwäsche, Handtücher, Endreinigung sowie WLAN und Sat-TV sind im Mietpreis enthalten. Unser Haus ist „Rauch- & Tierfrei“. Weitere Infos finden Sie auch auf unserer Homepage.

FeWo: „Karl“ 85m², 3 Schlafzi., 4 Betten,  
FeWo: „Gertrud“ 70m², 2 Schlafzi., 4+1 Betten,  
FeWo: „Dietmar“ 60m², 1 Schlafzi., 2 Betten

Preise: bis 2 Personen 80,- € / N., jede w. Pers. 25,- €  
Kurzübernachtungspauschale bis zwei Übernachtungen 20,- €

**Kontakt: Groner Allee 46, 49477 Ibbenbüren**  
**Telefon/Fax 05451 34 82, 05451 34 23**  
**www.kipp-n-in.de • Email: info@kipp-n-in.de**



11

HOTELS | FERIENWOHNUNGEN | WOMO-PLÄTZE

**Hier könnte ihre  
Anzeige stehen!**



**INTERESSE?**  
**INFO@IBBENBUENER.INFO**  
05451 / 5 45 45 40



**Ferienwohnung „Im Bocketal“  
Ibbenbüren - Familie Humberg/Bosse**

Ruhige Nichtraucher-FeWo mit separatem Eingang, direkt am Fuße des Teutoburger Waldes. Wohnung im EG, max. 4 Personen, 2 Schlafräume, Küche und Bad. Terrasse m. Grill. Keine Haustiere!  
Weitere Infos s. unsere Homepage!

1-2 Pers. ab 60,00 €/p.N., j. zus. Pers. 10,00 €/p.N.  
**Tel. 05451 1 48 10 • Mail: humberg.bosse@osnanet.de**  
**Homepage: www.osnanet.de/georg.bosse**

10

12



auch online buchbar!

**Ferienwohnung „Auszeit ...“ F\*\*\*\* Ibbenbüren, Familie Hollensteiner**  
 Erleben Sie bei uns eine erholsame Auszeit! Gemütlich einger. Wohnung im EG mit Garten. Einkaufsmögl. in der Nähe. 2 Schlafz., Bad mit Du, sep. WC, EBK, gr. Wohnzi, Eßzi. mit gr. Terrasse, Sat-TV, WLAN, Bettwäsche u. Handtücher inkl.. Keine Haustiere.

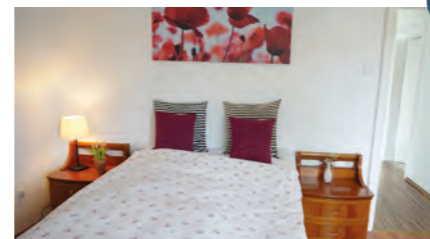
FW 110 qm, 4 Betten, 3 Nächte 120 €/N, 4. - 7. Nacht 110€, ab 8 Nächte 100 €/N  
**Kontakt: Telefon 05451 50 51 11, Herbringskamp 3 info@Auszeitibb.de, www.Auszeit-ibb.de**

HOTELS | FERIENWOHNUNGEN | WOMO-PLÄTZE

## Hier könnte ihre Anzeige stehen!

**INTERESSE?**  
 INFO@IBBENBUEREN.INFO  
 05451 / 5 45 45 40

13



**Ferienwohnung „Am Hermannsweg“ Ibbenbüren-Stadt**

Die 65 qm große Wohnung liegt in einem ruhigen Wohnviertel nah der Innenstadt von Ibbenbüren, ; Eigener Parkplatz, eigener Eingang, 1. Etage, 2 Schlafzimmer, Wohnküche mit Spülmaschine, Bad mit Waschmaschine. Für max. 4 Personen + Babybett/Hochstuhl. Die Wohnung ist Raucher- und Tierfrei.

FW 65 qm, 2 Schlafzimmer, 4 Betten. Preis: 75 bis 90,- €/Nacht  
**Familie Jasper, Telefon 0157 37299961 Email: d.boehme-jasper@gmx.net**

## Abkürzungen & Symbole

### Zimmertypen:

- E = Einzelzimmer
- Z = Zweibettzimmer
- D = Doppelzimmer
- T = Dreibettzimmer
- V = Vierbettzimmer
- EZ = Einzelzimmerzuschlag

### Zimmerausstattung:

- W = fließ. kalt. u. warm. Wasser
- D = Dusche / R = Bad
- C = Dusche oder Bad
- H = WC und Dusche
- I = WC und Dusche oder Bad
- Y = WC und Dusche und Bad

### Sterneklassifizierung von Pensionen, Ferienwohnungen und Ferienhäusern des Deutschen Tourismusverbandes (DTV):

F \*\*\*\*\*  
 erstklassiger Komfort mit besonderen Zusatzleistungen im Servicebereich und herausragender Infrastruktur

P/F \*\*\*\*  
 gehobener Komfort

P/F \*\*\*  
 guter Komfort

P/F \*\*  
 mittlerer Komfort

Im Privatbereich (P) vergibt der DTV max. 4 Sterne.

Beherbergungsbetriebe ohne Sterne haben an dieser freiwilligen Klassifizierung bisher noch nicht teilgenommen. Ein Rückschluss auf ihren Ausstattungsstandard ist damit jedoch nicht verbunden.

Alle Darstellungen beruhen auf Angaben der Beherbergungsbetriebe aus Herbst 2025. Die Angaben sind ohne Gewähr; Änderungen vorbehalten.

Für alle Buchungen empfehlen wir den Abschluss einer Reiserücktrittsversicherung. Für Buchungen und Vermittlungsleistungen gelten unsere Vermittlungsbedingungen. Diese findest du über diesen QR-Code:

Ein Beispiel: DH bedeutet also Doppelzimmer mit WC u. Dusche.

### Hotelklassifizierung nach Sternen des Deutschen Hotel- und Gaststättenverbandes (DeHoGa):

\*\*\*\* First Class  
 hohe Ansprüche

\*\*\* Komfort  
 gehobene Ansprüche

\*\* Standard  
 mittlere Ansprüche

**Herthaseestraße 70 · 48477 Hörstel Tel. 0 54 59 / 97 27 57 · www.spielparadies-am-hertha-see.de**

30



**Wohnmobilstellplatz am Aaseebad Ibbenbüren**

Der Wohnmobilstellplatz am Aaseebad verfügt über ca. 20 Stellplätze und liegt in der Nähe des Stadtzentrums unmittelbar an der Freizeitanlage Aasee und direkt am ehem. Aaseebad. Ver- und Entsorgung an nahe gelegener Tankstelle möglich. 4,00 €/N, max. 4 N.

**Kontakt: Aaseebad Ibbenbüren  
 An der Umfluth 99, 49479 Ibbenbüren  
 Telefon 05451 1 47 70**

31



**Campingplatz Dörenther Klippen Ibbenbüren-Dörenthe, Familie Rösch**

zwischen Sommerrodelbahn und Hockendem Weib. Direkt am Hermannsweg und Fahrradweg. Parzellierte Stellplätze mit Wasser und Strom. Zeltplatz mit Sitzgelegenheit und Grill. Viele Freizeitmöglichkeiten in der Nähe, Gute Gaststätte, FH für 2 Erw. u. 2 Ki. DCC-Vorteilplatz. Geöffnet vom 01.03. - 31.10.

**Kontakt: Münsterstraße 419, 49479 Ibbenbüren  
 Tel. 05451 25 53 · roesch-ibbenbueren@freenet.de  
 www.doerenther-klippen.de**

32



**Campingplatz Eichengrund Ibbenbüren-Dörenthe, Familie Stratmann**

Am Wald gelegener Campingplatz mit kleinem Badesee in der Nähe des Dortmund-Ems-Kanals. Guter Ausgangspunkt für Rad- und Wandertouren. Parzellierte Stellplätze, teilweise mit privater Sanitärkabine. Der Platz ist ganzjährig geöffnet.

**Kontakt: Campingplatz Eichengrund  
 Im Brook 2, 49479 Ibbenbüren  
 Tel. 05455 5 21**



Kinderermäßigung



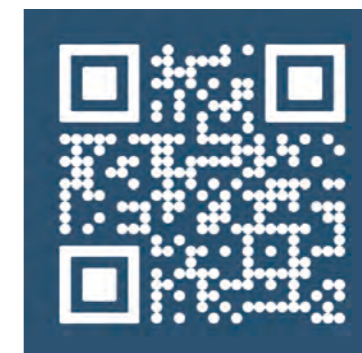
Haustiere willkommen

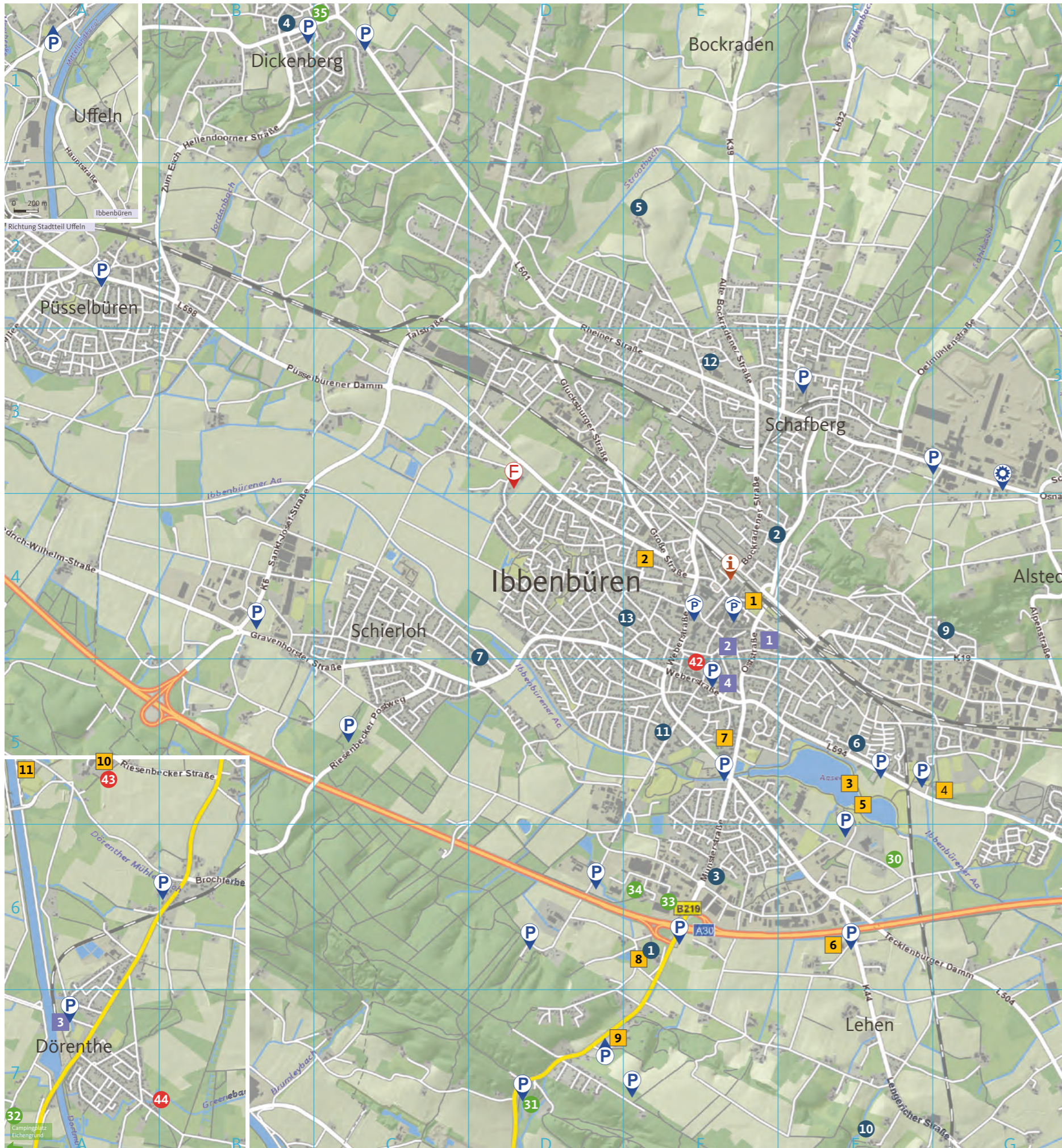


Fahrradfreundlicher Gastbetrieb



Qualitätsgastgeber Wanderbares Deutschland





## Gastronomische Einrichtungen, Unterkünfte und touristische Attraktionen

### Gastgeber / Hotels

- 1 Hotel & Residence Hubertushof, E6
- 2 Hotel-Restaurant Leugermann, E4
- 3 Hotel-Restaurant Brügge, E6
- 4 Hotel-Restaurant Antrup, B1
- 5 Ferienhof Stork-Wersborg, E2
- 6 Haus am Aasee, F5
- 7 Ferienwohnung Atempause, D4
- 8 Ferienwohnung Hungermann, J5
- 9 Ferien am Südhang, G4
- 10 Ferienwohnung Im Bocketal, F7
- 11 FW 'Neustädter Bierschänke Kipp'n', E5
- 12 Ferienwohnung Auszeit ..., E3
- 13 Ferienwohnung Am Hermannsweg, E4

### Camping & Wohnmobilstellplätze

- 30 Campingplatz am Aaseebad, F6
- 31 Camping Dörenther Klippen, D7
- 32 Camping Eichengrund\*, A7

### Service

- 33 Autohof Klausmeyer, E6
- 34 Fa. Wohnwagen Windoffer, E6
- 35 Hotel-Restaurant Antrup, C1

### Cafés und Hofläden

- 40 Erlebnishof Löbke, H/J4
- 41 Holtkamps Deele, J7
- 42 Café am Alten Posthof, E4/5
- 43 Café Seerose, A5
- 44 Zur Blankenburg, A/B7

### Öffentliche Einrichtungen

- i Tourist-Information E4
- 🚓 Polizei, G3
- 🚒 Feuerwehr, D3
- P Parkplatz
- 🅑 Parkhaus

### Touristische Attraktionen

- 1 Stadtmuseum, E4
- 2 Auto- und Technikmuseum Alte Feuerwache, E4
- 3 Aaseepark, F5
- 4 Kletterwald Ibbenbüren, G5
- 5 Ibbgoesbeach, F5
- 6 Motorradmuseum, F6
- 7 Lasertag-Arena, E5
- 8 Swingolf, E6
- 9 Freizeitpark Sommerrodelbahn, D7
- 10 NaturaGart-Park, A5
- 11 Botanischer Garten Loismann, A5
- 12 Freibad Laggenbeck, K6

### Museen und kulturelle Einrichtungen

- 1 Bürgerhaus, E4
- 2 Schauburg, E4
- 3 Kulturspeicher Dörenthe, A7
- 4 Alte Honigfabrik, E5

0 500 m \* = Außerhalb der Kartenabbildung

## So findest du uns

### Anreise mit der Bahn

Ibbenbüren liegt an der Bahnstrecke Berlin-Amsterdam und ist mit drei Bahnhöfen mindestens stündlich an die Bahnverbindungen Bielefeld-Osnabrück-Hengelo sowie Braunschweig-Osnabrück-Rheine und Rheine-Löhne angeschlossen. Umsteigemöglichkeiten zu den Nord-Süd-Verbindungen gibt es in Osnabrück und Rheine. Für Fahrpläne und Tickets nutze doch einfach die Bahn-App: [bahn.de/service](http://bahn.de/service)



### Anreise mit dem PKW

Nur etwa zwanzig Kilometer vom Autobahnkreuz Lotte-Osnabrück entfernt ist Ibbenbüren über die A1 Bremen-Dortmund und über die A30 Hannover-Amsterdam über die Abfahrten Ibbenbüren-Laggenbeck, Ibbenbüren und Ibbenbüren-West auch mit dem PKW schnell zu erreichen. Die niederländische Grenze ist nur eine halbe Autostunde entfernt und auch Ausflüge in die etwa vierzig und dreißig Kilometer entfernten Friedensstädte Münster und Osnabrück bieten sich an.



### ÖPNV mit dem Regionalverkehr Münsterland

Der Regionalverkehr Münsterland (RVM) bietet regelmäßige Busverbindungen in die Nachbarorte Ibbenbürens und auch nach Münster und Osnabrück an. Preise und Fahrpläne findest du unter [www.rvm-online.de](http://www.rvm-online.de).



### Flughafen FMO

Die Entfernung vom Flughafen Münster-Osnabrück nach Ibbenbüren beträgt etwa fünfundzwanzig Kilometer. Der Flughafen ist ab Ibbenbüren auch mit dem Schnellbus S50 des Regionalverkehrs Münsterland gut zu erreichen.

### IMPRESSUM

**Herausgeber:**  
Stadtmarketing Ibbenbüren GmbH  
Neumarkt 39, 49477 Ibbenbüren  
Tel. 05451 5 45 45 40  
[info@ibbenbueren.info](mailto:info@ibbenbueren.info)  
[www.ibbenbueren.info](http://www.ibbenbueren.info)

**Text und Redaktion:**  
Stadtmarketing Ibbenbüren GmbH

**Gestaltung:**  
Stadtmarketing Ibbenbüren GmbH  
Druck Januar 2026  
Druckhaus Tecklenborg/Steinfurt

### FOTONACHWEIS

Stadtmarketing Ibbenbüren GmbH/K.Keller: S. 10, S. 22 u. 23 (oben), Stadtmarketing Ibbenbüren GmbH/F.Pille: Titel, S. 13 Stadtmarketing Ibbenbüren GmbH/R. Dombrowski: Titel, S. 4, S. 5, S. 8, S. 23 (Mitte), S. 29 (2. Reihe/links), Stadtmarketing Ibbenbüren GmbH/S. Plake: S. 7, S. 13 (Mitte), S. Plake/Ibbenbüren: S. 13/oben, S. 22/23/oben, S. 27 (oben rechts), S. 9: Strier Reisen, S. 12: Stadtmarketing Ibbenbüren GmbH/M. Windoffer, S. 14: Stadtmarketing Ibbenbüren GmbH, S. 15 (oben): Stadt Ibbenbüren/Lore Schürmann, S. 15 (unten): Stadtmarketing Ibbenbüren GmbH/S. Warmelink, S. 16: contrastwerkstatt-stock.adobe.com, S. 18: Lars Laoin, S. 20: Kulturspeicher Dörenthe e. V., S. 21: Motorradmuseum Ibbenbüren (oben), Philipp Fölting (unten), S. 23 (unten):Ibbgoesbeach, S. 24: NaturaGart (oben), Kletterwald Ibbenbüren (Mitte), Freizeitpark Sommerrodelbahn (unten), S. 27: Hof Löbke/Ibbenbüren (oben links), S. Plake (oben rechts), Aaseebad Ibbenbüren (Mitte), Freibad Laggenbeck (unten links), Lasertag Arena/Ibbenbüren (unten rechts), Seite 28: Münsterland e. V., S. 29 (2. Reihe links): Stadtmarketing Ibbenbüren GmbH/R. Dombrowski, S. 29 (weitere): siehe neben den Fotos genannte Hofläden und Direktvermarkter, Seite 30: IStock



# DAS MACHEN WIR EXTRA...

## FRÜHSTÜCKSBUFFET

Montags bis samstags 8.30 – 12.00 Uhr  
Sonn- und feiertags 9.00 – 13.00 Uhr



#EXTRALECKER



GLÜCK KANN MAN NICHT KAUFEN, ...



... ABER KUCHEN ...



... UND CAPPUCCINO!

WIE MAGST DU DEINEN KAFFEE AM LIEBSTEN?  
**MIT KUCHEN!**

**C A F E**  
**extrablatt**  
Das gewisse Extra.



Cafe Extrablatt Ibbenbüren | Kanalstraße 5-7 | 49477 Ibbenbüren  
[www.cafe-extrablatt.de](http://www.cafe-extrablatt.de)

# Natura Gart-Park in Ibbenbüren

Reiseziel  
für Natur- und  
Gartenfreunde

Ideal für Mensch und Natur:  
Blütenpracht vom Frühling  
bis in den Herbst

- Exotischer Urlaubstag
- Teiche, Blumen, Vögel, Fische
- Kaffee, Kuchen, gutes Essen

1 Million  
Tulpen und  
andere Frühlings-  
blüher

Über 45 Jahre  
Kompetenz für Teiche,  
Pflanzen, Gärten



Eisvogel:  
Oft ganz  
nah zu sehen

Exotische  
Palmenlandschaft  
In der Tempelbucht

Die Park-Bepflanzung  
gibt Anregungen für  
den eigenen Garten.

über 250  
Seerosen-  
sorten

Teiche mit  
Seerosen

Größte  
Palmen-Allee  
nördlich der  
Alpen

Der weltgrößte  
Unterwasserpark für  
Sporttaucher

Regensicher  
und exotisch:  
die über 1.500 m<sup>2</sup> große  
Palmenhalle mit  
Palmen-Bistro

Löffelstör

Natur beobachten  
in der Wasserwildnis

Wege  
barriere-frei

Junges  
Blesshuhn

Leckerer  
Kuchen

## Das gibt es im NaturaGart-Park:

Lebensqualität im Garten  
ist das zentrale Thema:

- Kaffee und leckeren Kuchen genießen
- Kulinarisches Angebot des Palmen-Bistro
- Pavillon und Wintergarten
- große Palmenhalle
- am Seeufer sitzen
- umgeben von Seerosen
- Wandern Sie durch die Wasser- und Blumenwelt des Parks
- Gehen Sie in eine Höhle am Grund eines Teiches
- Bestaunen Sie riesige Fische im großen Aquarium
- Beobachten Sie aus der Seekanzel die Tiere in der Wasserwildnis
- Erleben Sie die Taucher
- Tauchen Sie selbst an der Hand eines Tauchlehrers zu den großen Fischen am Grund des Sees.
- Genießen Sie Essen und die Stimmung am Wasser
- Sammeln Sie Anregungen für den eigenen Garten
- Hier finden Sie mehr:

Fische  
über 2 m lang  
Aquarium mit über  
40 Scheiben

NaturaGart Deutschland GmbH & Co KG  
Riesenbecker Str. 63, 49479 Ibbenbüren

[www.naturagart.de](http://www.naturagart.de)  
Tel.: 05451/5934-0 Fax: 05451/5934-190

Das  
größte  
deutsche  
Kalt-  
wasser-  
Aquarium  
mit über 2 m  
langen  
Fischen